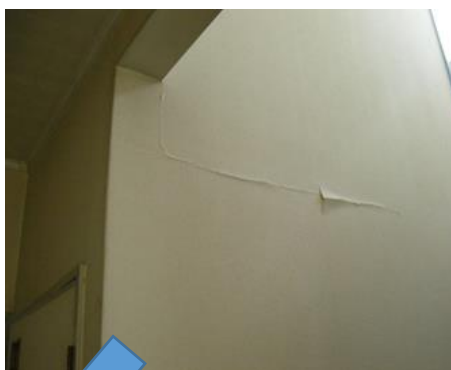


壁の応急処置



同時に被災したので大工さんが間に合いません。熊本では3年~5年待ち



敗れた壁紙を剥がすとボードが粉になっており、これを除去しコーキング剤で埋めました
ホームセンターにガムテープの様に壁紙の上に貼る幅 10 cm程度の壁紙を壁紙用のりを使って貼りました。
一時的ですが、当分のしのげます！

天井の応急処置



破損した天井照明に新型照明を貼ると跡が残る時桜の形にクロスを貼ってから照明をすると、イメージが明るくなります。

食器棚の防災



食器棚は、転倒防止金具施工し、ガムテープで補強しても開き扉が開き被災した状況。

油飛散防止用壁紙シートをガラスの表面に中央だけ貼り付け、使い勝手も重視。更に、引き戸でない左側の開き戸には、子供のいたずら防止用扉ストッパーを付けている。



棧木の中がストッパーより狭いので開く側の開き戸ギリギリに合わせ、開閉時に邪魔にならない様に棧木に子供用ビーズをピン止め