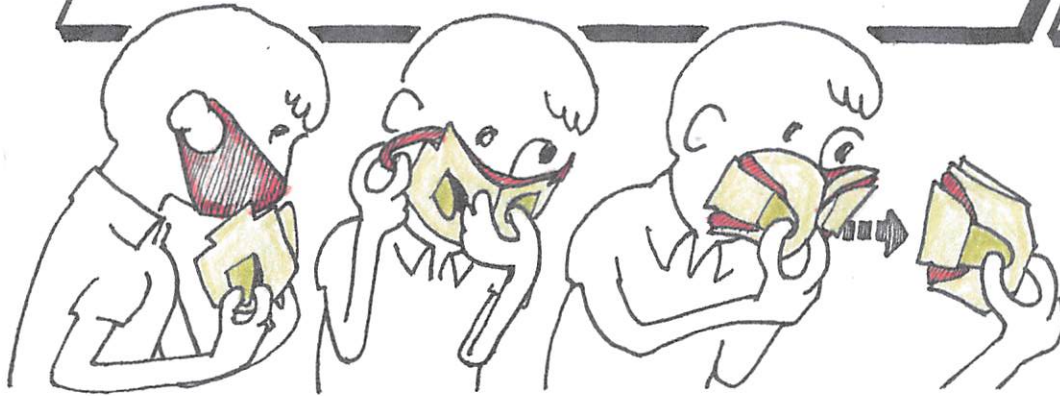


装着マスクを即収納 → 収納マスクを即装着

- マスク表面に直接触れずに収納と装着ができる
- 二つ折り状態でコンパクトに収納できる

【使い方】

◆ マスクを外してケースに収める

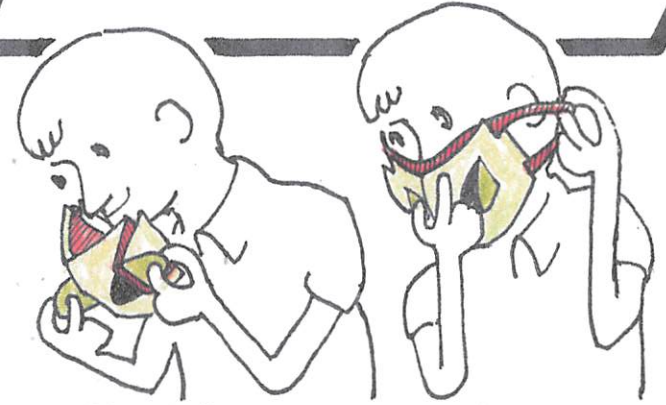


〔1〕「係止片」をつまんで左右に引っ張りマスクのように広げる。

〔2〕マスクの上に被せて耳かけを「係止片」に引っ掛ける。

〔3〕「係止片」を下のマスクと一緒につまんで顔から引き離す。

◆ マスクをつける



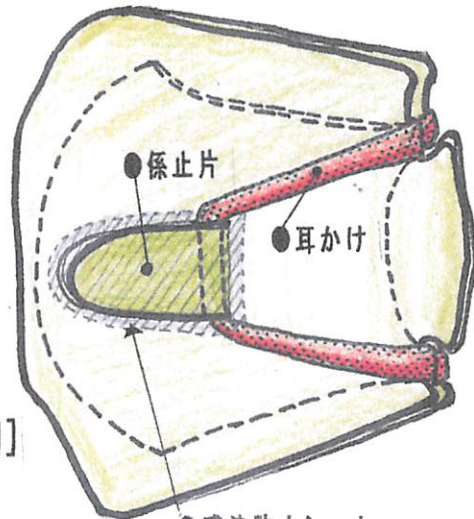
〔4〕マスクが収納されたケースの「係止片」をつまんで広げて鼻・口に被せる。

〔5〕「係止片」の耳かけを耳に移す。

『立体マスク用ケース』

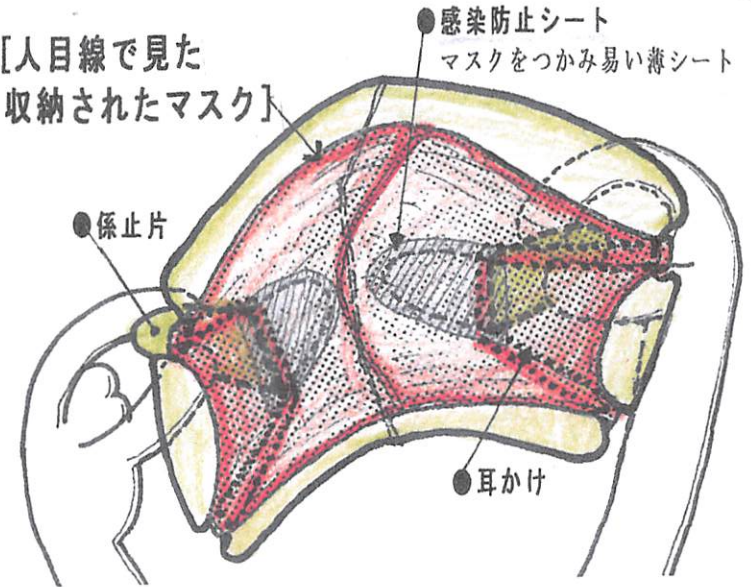
【マスクケースの構造】

【側面図】



● 感染防止シート  
マスクをつかみやすい薄シート

【人目線で見たと収納されたマスク】



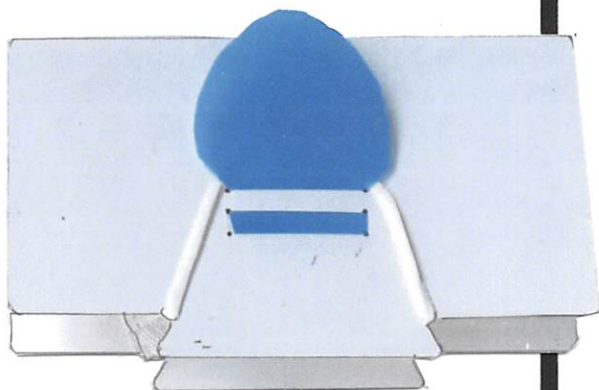
## 試作品B

【コスト重視タイプ】

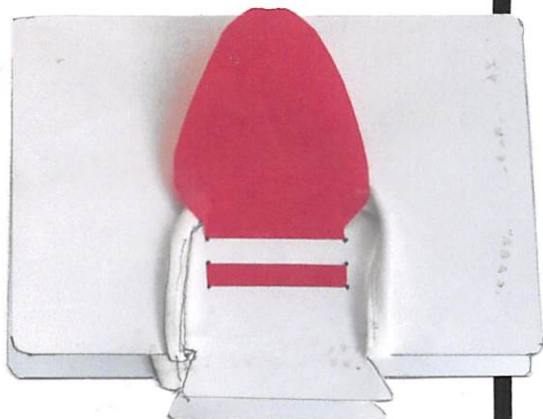
- 平面的に二つ折り
- 係止片の位置移動で  
大小のマスクに対応



【不織布マスク用】



【布・ウレタン立体マスク用】



## 試作品A

【機能重視タイプ】

- マスクと同じように  
立体化する



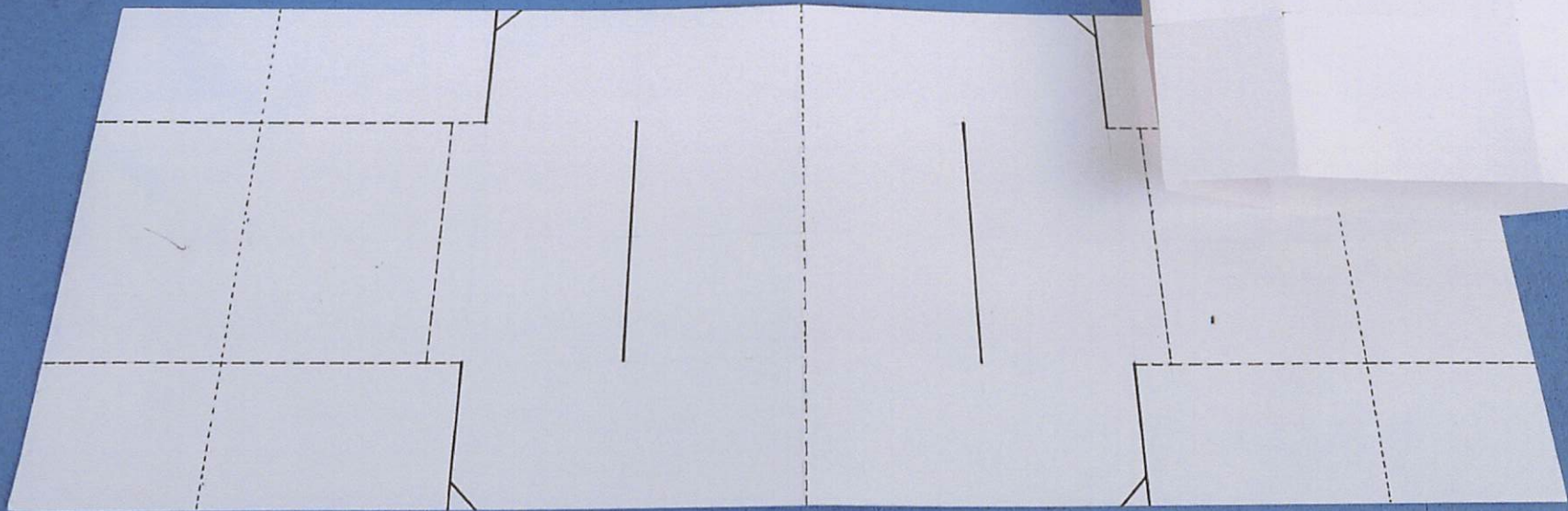
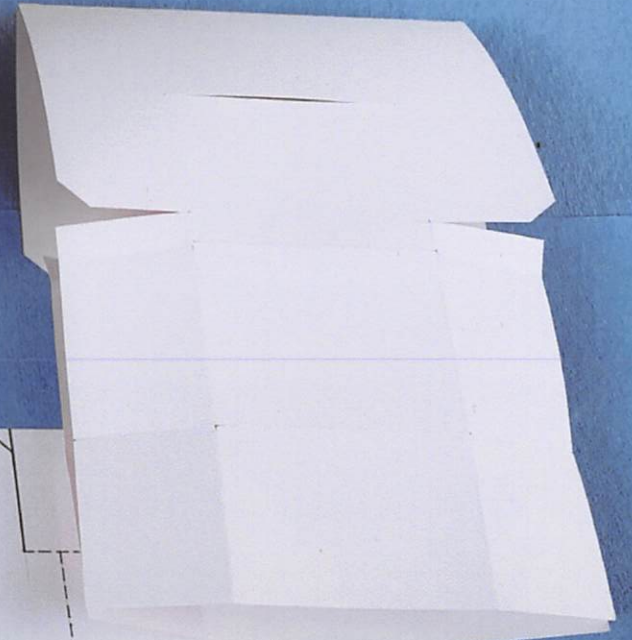
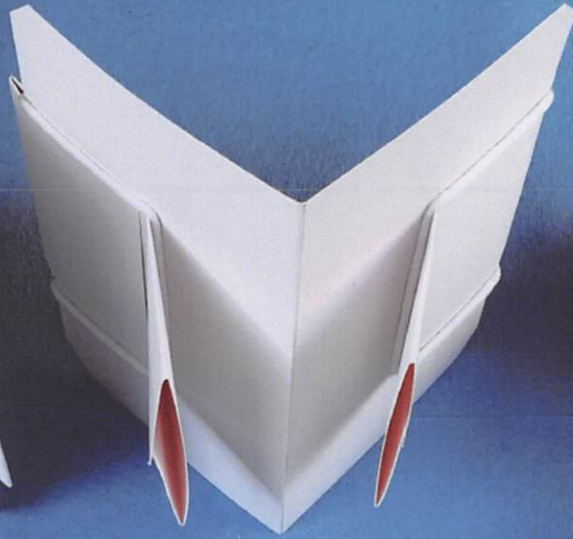
【不織布マスク用】



【布製立体マスク用】



【ウレタン立体マスク用】



■ 1枚の紙（A3の半分）で作れるノベルティ、おまけ等に【普及品タイプ】

**試作品C**